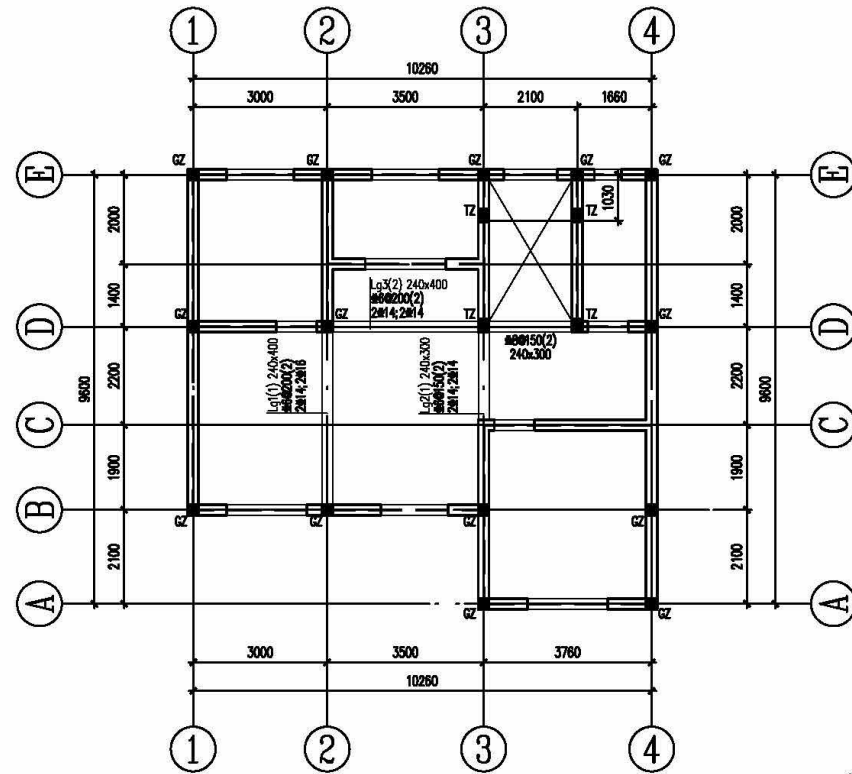


两分宅基地 方案二

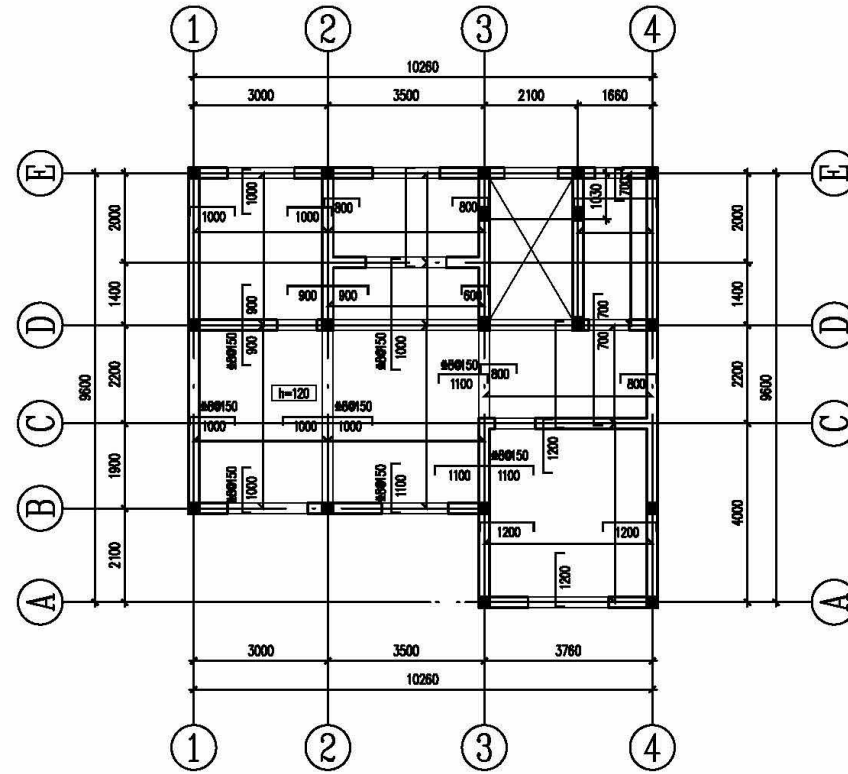
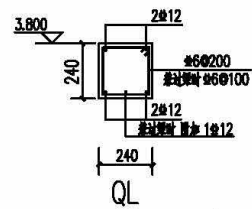
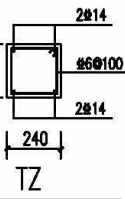
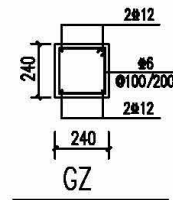


标高3.600结构平面布置图

注: 1. “—”表示QL.
2. “■”表示GZ.

说明:

1. “■”表示构造柱, 所有墙顶均设圈梁
2. 本图施工时须和其它专业图纸相配合; 门管洞口位置与建筑图核对无误后方可施工。
3. 过梁: 外围墙体洞口过梁做法见结构总说明。
4. 墙体: 未注明墙体均为240mm墙体且居中布置。
5. 未尽事宜详见结构总说明或按国家现行规范、规程及标准施工。
6. 未注明的门管洞过梁等级为四级。



标高3.600板配筋图

说明:

1. 板钢筋的锚固及搭接、梁板钢筋的连接按图集《22G101-1》有关规定执行。
2. 板上部钢筋在边梁处或板顶标高有高低处伸入梁内的长度应满足受拉钢筋锚固长度的要求。
3. 混凝土等级: 板、梁C30, 屋面板、构造柱C25; 钢筋HRB400(Ⅱ)。
4. 图中未标注板厚为100。
5. 未注明的板顶上部支座负筋均为8#200; 未注明的板底筋均为8#200。
6. 屋面板上部附加6#200温度筋, 并与支座钢筋搭接, 搭接长度为300。
7. 未尽事宜详见结构总说明或按国家现行规范、规程及标准施工。